



# AUDIT DE PRÉVENTION DES PERTES

Étude de cas : Prestation Retail – Chaîne de supermarchés

L'enseigne de supermarchés a sollicité l'intervention de RGIS pour effectuer des **audits de prévention des pertes** dans tous ses magasins

# AUDIT DE PRÉVENTION DES PERTES

Étude de cas : Prestation Retail – Chaîne de supermarchés

Cette chaîne de grande distribution souhaitait obtenir un audit indépendant, fiable et impartial. Son objectif était de contrôler la bonne application des procédures de protection des stocks en magasin et de veiller, si besoin, à la mise en place de mesures correctives.

## BESOINS

L'audit de prévention des pertes, réalisé par un tiers indépendant et impartial comme RGIS, permettait :

- Des **contrôles inopinés de tous les magasins** dans un temps imparti
- Un **état des lieux uniforme** dans tous le parc magasins
- Un **rapport sur mesure** permettant de détecter les anomalies de conformité et d'élaborer un plan d'action par magasin
- Des **audits précis** réalisés de manière professionnelle
- Des **recommandations et pistes d'amélioration** magasin par magasin

## SOLUTION

Pour RGIS, il était important de bien comprendre les besoins et les freins existants pour répondre aux objectifs de l'enseigne de supermarchés :

- Nomination d'un **chef de projet** chargé d'élaborer le cahier des charges et de mener à terme le projet
- Constitution d'une **équipe spécialisée en audit**, entièrement formée par le client et accréditée pour réaliser ce projet
- **Relation collaborative** entre le client et RGIS qui a permis la modification du processus et des procédures actuels sans rencontrer de résistance, la prise de décisions et la conduite du **changement en douceur**

## RÉSULTATS

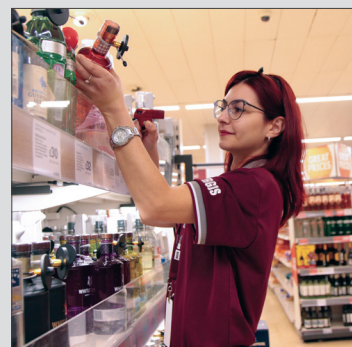
Grâce à un cahier des charges bien défini, la chaîne de supermarchés a constaté que, dès le début, la prestation RGIS a permis des résultats positifs et concluants.

Indicateurs clés de performance :

- **Meilleure maîtrise des exigences et du processus de prévention des pertes** dans tous les magasins de la chaîne
- Version unique et simplifiée du **processus de conformité en magasin**, accessible facilement à toutes les parties prenantes
- Réduction du taux de non-conformité, **passant de 91 % au premier cycle à 15 % au cours du troisième cycle**
- Amélioration de la **disponibilité des équipements antivols**, passée au premier cycle de 40 % à 85 %
- Partage d'expertise entre magasin pour améliorer la conformité



Le partenariat avec RGIS a permis, à l'enseigne de supermarchés, de réduire le taux de non-conformité des **process de prévention des pertes** de 91 % au cours du premier cycle à 15 % au cours du troisième cycle



© 2020 RGIS. Tous droits réservés.  
RGIS\_CS\_0010\_01

Approche collaborative



Sensibilisation accrue



Informations fiables



Disponibilité des produits



CONTACTEZ RGIS DÈS AUJOURD'HUI ET DÉCOUVREZ COMMENT NOUS POUVONS VOUS AIDER

✉ | [salesBelgium@rgis.com](mailto:salesBelgium@rgis.com)

☎ | (+32) 2 701 94 70

🌐 | [fr.rgis.be](http://fr.rgis.be)

**RGIS**